


# **Doktoraty wdrożeniowe**

## **z punktu widzenia**

### **Politechniki**

### **Warszawskiej**



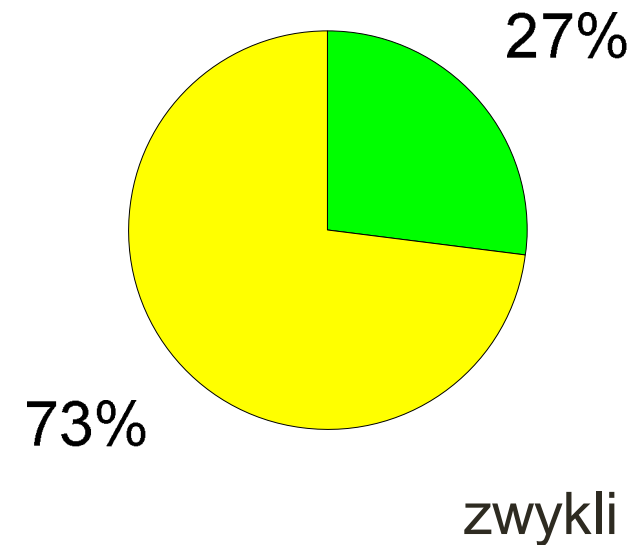
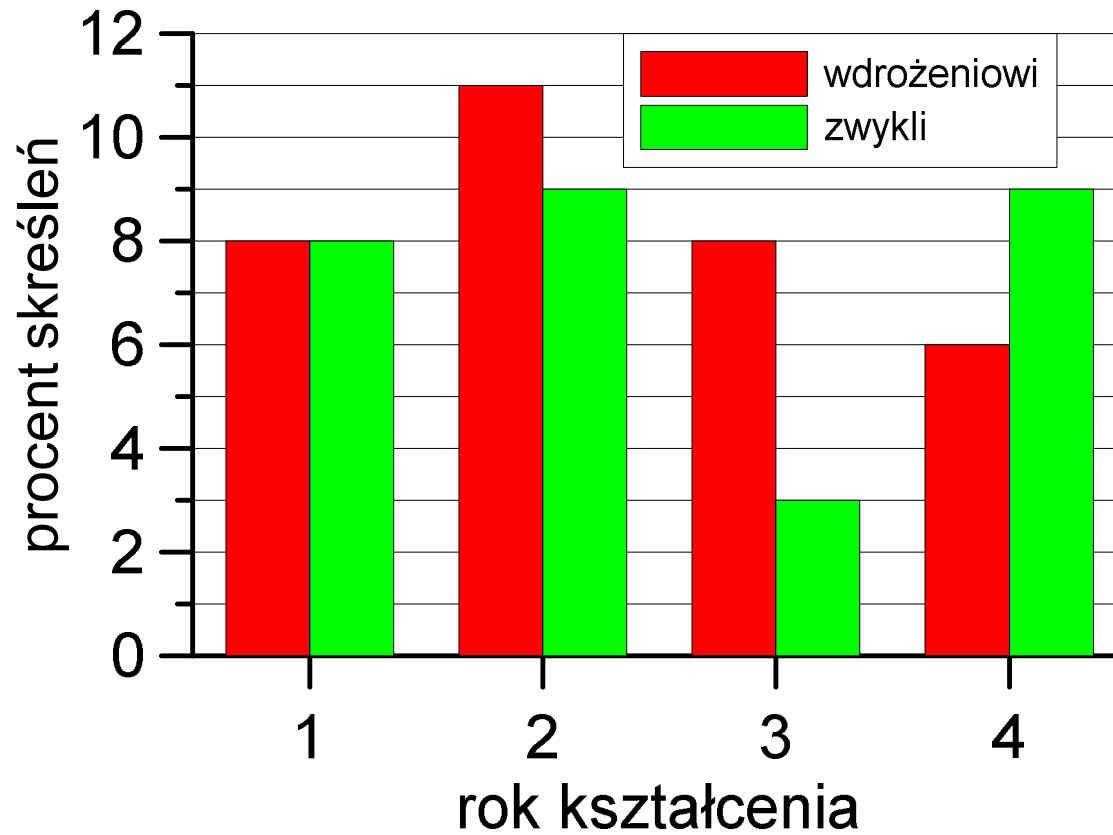
**Prof. dr hab. inż. Paweł Pyrzanowski**  
**Dyrektor Szkoły Doktorskiej PW**

**webinarium**  
**Ośrodka Współpracy Rad Uczelni**  
**5 kwietnia 2023**

**Sprawność programu** (liczby doktorantów na kolejnych latach):

edycja	2017	2018	2019	2020	2021	2022	2023	nadane stopnie
I	<b>60</b> <b>26</b>	<b>25</b>	<b>17</b>	<b>15</b>	<b>12</b>			<b>11</b> <b>9/6</b>
II		<b>59</b> <b>20</b>	<b>20</b>	<b>15</b>	<b>13</b>	<b>7</b>		<b>0</b> <b>3/0</b>
III			<b>52</b>	<b>48</b>	<b>40</b>	<b>31</b>	<b>29</b>	<b>0</b>
IV				<b>66</b>	<b>60</b>	<b>53</b>	<b>47</b>	<b>0</b>
V					<b>58</b>	<b>53</b>	<b>46</b>	<b>0</b>
VI						<b>47</b>	<b>45</b>	<b>0</b>

# Sprawność programu (ubytek doktorantów wdrożeniowych i zwykłych) – tylko SD:



**Skreślenia ogółem po 4 latach**

- ❑ Zacieśnienie kontaktów pomiędzy uczelnią a przedsiębiorstwami.
- ❑ Lepsze poznanie spraw związanych z wdrożeniami efektów działalności naukowej.
- ❑ Nawiązanie bezpośrednich kontaktów pracowników uczelni z pracownikami przedsiębiorstw.
- ❑ Możliwość pozyskania kadry do nauki doktorantów kompetencji praktycznych związanych z działalnością przedsiębiorstwa.

**Głównymi beneficjentami programu stają się pracownicy instytutów Sieci Badawczej Łukasiewicz**



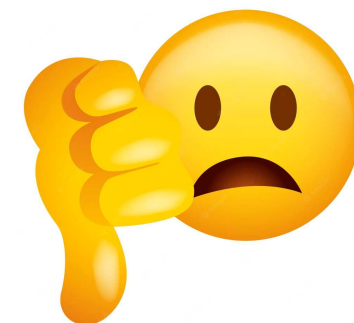
## PROBLEMY programu z punktu widzenia uczelni:

- ❑ Długie oczekiwanie na podpisanie umów.
  - Sytuacja niepewności wszystkich stron umowy.
- ❑ Konieczność dostarczenia zatwierdzonego IPB z pierwszym raportem rocznym.
  - Z uwagi na konieczność zatwierdzenia IPB (czasami zwracanego doktorantowi do poprawy) wymagane jego złożenie znacznie wcześniej niż w przypadku innych doktorantów.
- ❑ Konieczność dostarczenia pozytywnego wyniku oceny śródkresowej z drugim raportem rocznym.
  - W przypadku PW ocena śródkresowa odbywa się w październiku, co powoduje niemożność spełnienia warunku.
- ❑ Bardzo długie procedowanie raportów rocznych (do 10 miesięcy).
  - Brak informacji dla przedsiębiorstw o zatwierdzeniu raportu.
  - Obawy wydziałów przed wydawaniem pieniędzy.
  - Konieczność zwrotu dotacji na infrastrukturę i brak finansowania stypendium w przypadku odrzucenia.



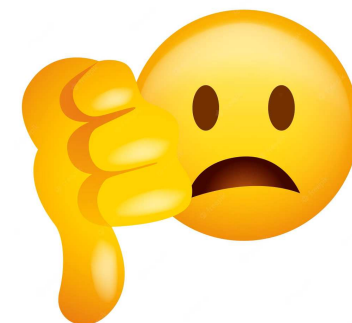
## PROBLEMY programu z punktu widzenia uczelni:

- ❑ Brak finansowania stypendium w przypadku zawieszenia kształcenia.
- ❑ Bardzo krótki czas na korektę raportów.
  - Konieczność zwrotu raportu w ciągu 7 dni, w tym czas na poinformowanie doktoranta, korekta, ocena i zatwierdzenie IPB (w przypadku zalecenia zmiany).
- ❑ Ciągła zmiana warunków konkursu, w tym zasad oceny raportów oraz niejasność kryteriów.
  - Raporty przygotowane analogicznie do podobnych w roku ubiegłym są odrzucane.
- ❑ Konieczność dostarczenia raportu przez osoby skreślone.
  - Z reguły uczelnia nie ma kontaktu z tymi doktorantami, co powoduje konieczność sfinansowania ich stypendiów oraz infrastruktury.



## PROBLEMY programu z punktu widzenia uczelni:

- ❑ Konieczność rozliczania infrastruktury dowodami księgowymi a nie ryczałem.
  - Bardzo niska sprawność w wydawaniu środków spowodowana niepewnością dziekanów przed wydaniem pieniędzy, które nie będą zwrócone.
  - Bardzo ograniczona i nieprecyzyjna lista możliwych wydatków na infrastrukturę, np. brak możliwości finansowania konferencji.
- ❑ Wysokość stypendiów.
  - Kwota stypendium, wyższa od tego, które otrzymują zwykli doktoranci (30/8%), stanowiąca dodatkowe wynagrodzenie do nierzadko bardzo wysokich zarobków budzą zazdrość innych doktorantów.
  - Z drugiej strony niektórzy pracodawcy obniżają pensję doktorantom uczestniczącym w programie.
- ❑ Program powinien być ograniczony do młodych pracowników.
  - Pomimo ograniczenia dostępności dla kadry kierowniczej ciągle warunek ten jest niewystarczający.



**Program co do zasady nie jest zły,  
ale wymaga pewnych modyfikacji,  
zwłaszcza od strony  
formalno-organizacyjnej**

**Dziękuję za uwagę**

